

# VACCINATION COVID

Mesures de lutte anti-Covid

12 mai 2021



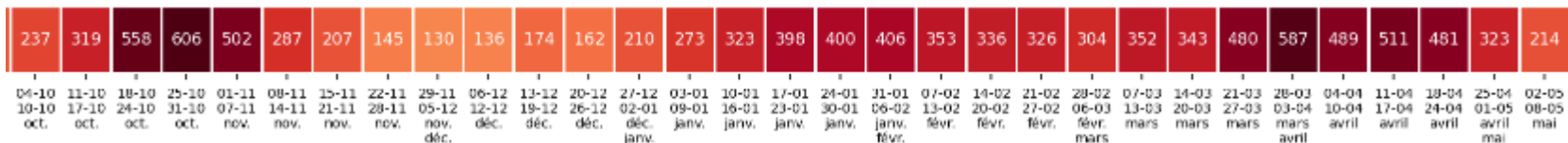
MINISTÈRE  
DES SOLIDARITÉS  
ET DE LA SANTÉ

*Liberté  
Égalité  
Fraternité*



# Situation épidémiologique

- Taux d'incidence : **214** pour 100 000 habitants, forte diminution



- Taux de positivité : **4,9 %**

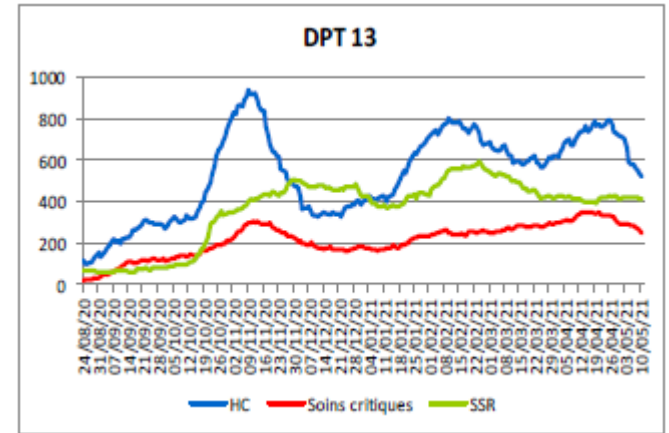
➤ Forte diminution

- Données territoriales

Période analysée : 2021-05-03 - 2021-05-09 / Semaine 18		INC	TX POS
Département	EPCI		
13 - Bouches-du-Rhône	Métropole d'Aix-Marseille-Provence	211	5,0
13 - Bouches-du-Rhône	CA d'Arles-Crau-Camargue-Montagnette	224	6,3
13 - Bouches-du-Rhône	CA Terre de Provence	144	4,9
13 - Bouches-du-Rhône	CC Vallée des Baux-Alpilles (CC VBA)	168	3,8

## Situation sanitaire

- Ratio de patients Covid en réanimation / capacité initiale : **80,7 %**
- Taux d'occupation (Covid et non Covid) des lits de réanimation : **83,4 %**
  - **Nette amélioration des indicateurs hospitaliers**



## Couverture vaccinale des Bouches du Rhône (1ère dose)

Département	1 dose							
	18-49 ans		50-64 ans		65-74 ans		75 ans +	
	N vaccinées	CV (%)	N vaccinées	CV (%)	N vaccinées	CV (%)	N vaccinées	CV (%)
13 Bouches-du-Rhône	92 188	11,7 %	163 889	42,4 %	145 459	65,6 %	143 639	70,0 %
<b>Provence-Alpes-Côte d'Azur</b>	<b>199 884</b>	<b>10,8 %</b>	<b>414 711</b>	<b>41,5 %</b>	<b>406 291</b>	<b>66,9 %</b>	<b>425 166</b>	<b>73,2 %</b>
<b>France métropolitaine</b>	<b>2 618 374</b>	<b>10,4 %</b>	<b>5 147 894</b>	<b>41,3 %</b>	<b>5 044 686</b>	<b>70 %</b>	<b>4 799 821</b>	<b>76,8 %</b>

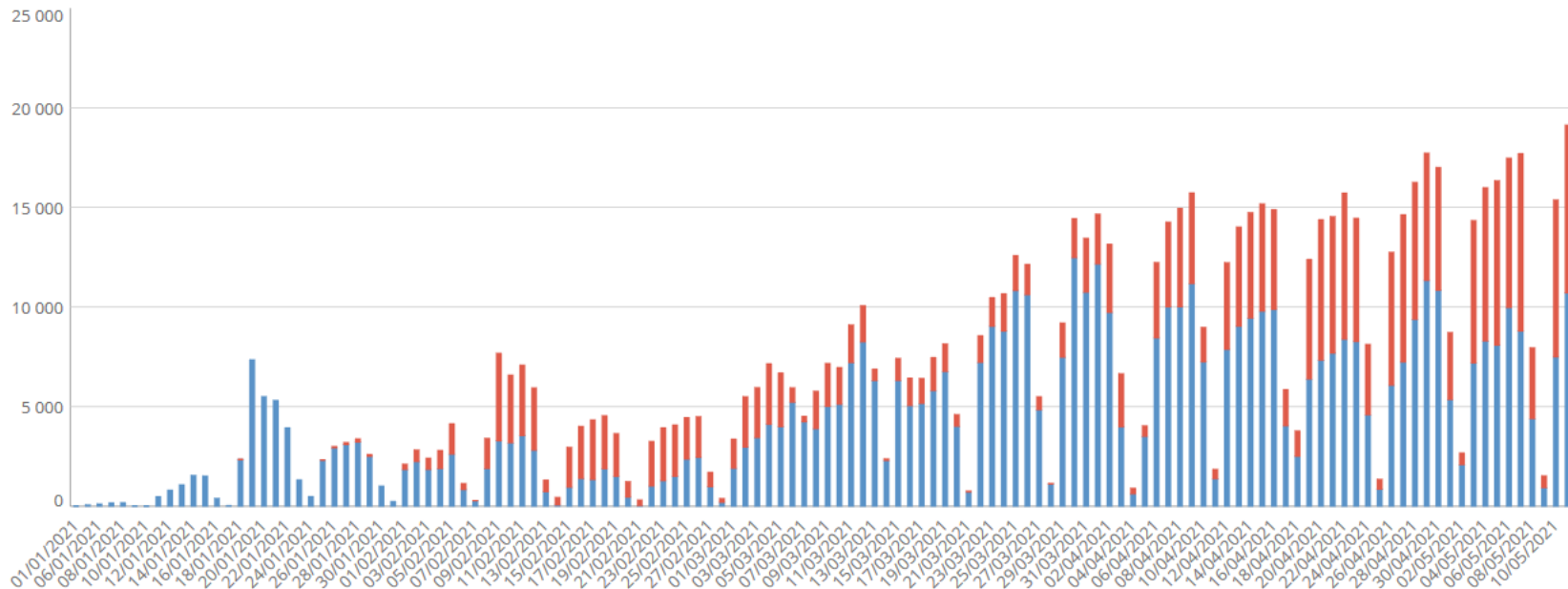
- **32 % des plus de 18 ans** sont vaccinés
- **70 % des plus de 75 ans** sont vaccinés
- 565 544 personnes ont reçu au moins une première dose
- 851 681 injections ont été réalisées

## Couverture vaccinale des Bouches du Rhône (schéma vaccinal complet)

Département	Schéma complet							
	18-49 ans		50-64 ans		65-74 ans		75 ans +	
	N vaccinées	CV (%)	N vaccinées	CV (%)	N vaccinées	CV (%)	N vaccinées	CV (%)
13 Bouches-du-Rhône	39 964	5,1 %	62 661	16,2 %	73 141	33 %	113 270	55,2 %
Provence-Alpes-Côte d'Azur	80 716	4,4 %	138 251	13,8 %	190 162	31,3 %	334 656	57,6 %
France métropolitaine	1 003 879	4 %	1 462 694	11,7 %	1 923 399	26,7 %	3 762 090	60,2 %

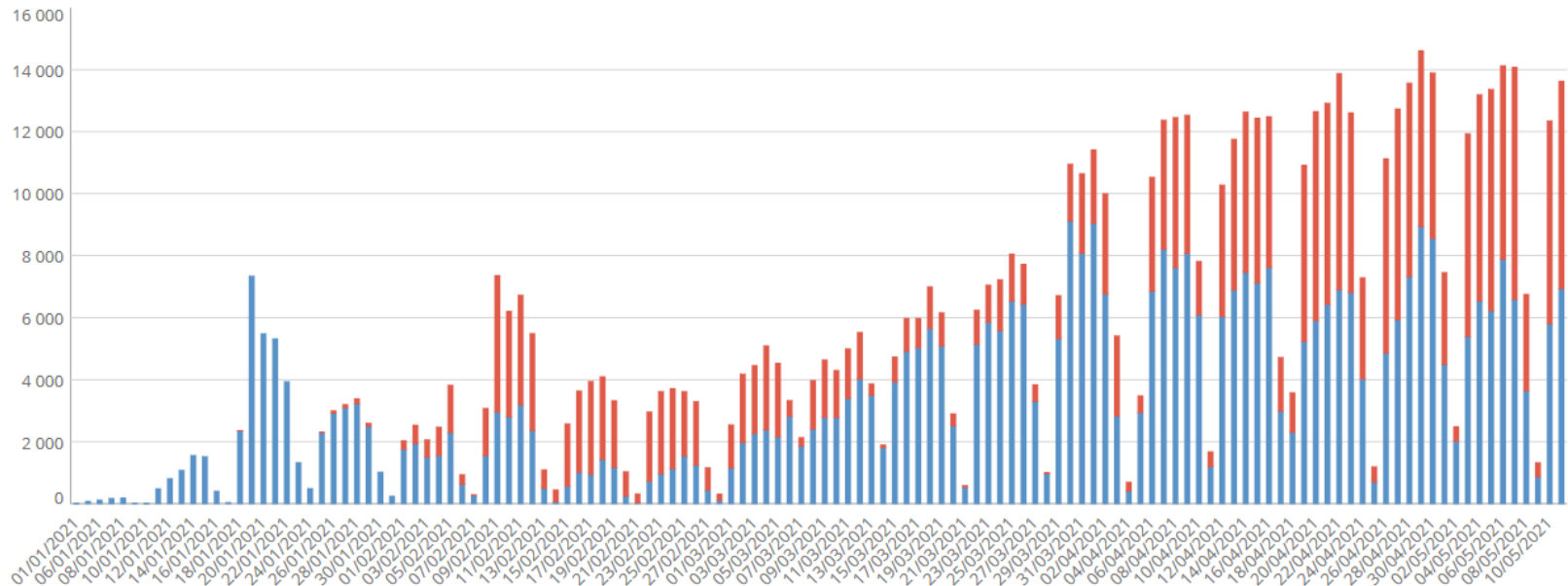
La couverture vaccinale dans les Bouches-du-Rhône est supérieure à la couverture vaccinale en France métropolitaine pour les tranches d'âge inférieures à 75 ans, mais en-deçà pour les plus de 75 ans.

# Dynamique de la vaccination bleu 1ère injection, rouge 2ème injection tous vaccins confondus

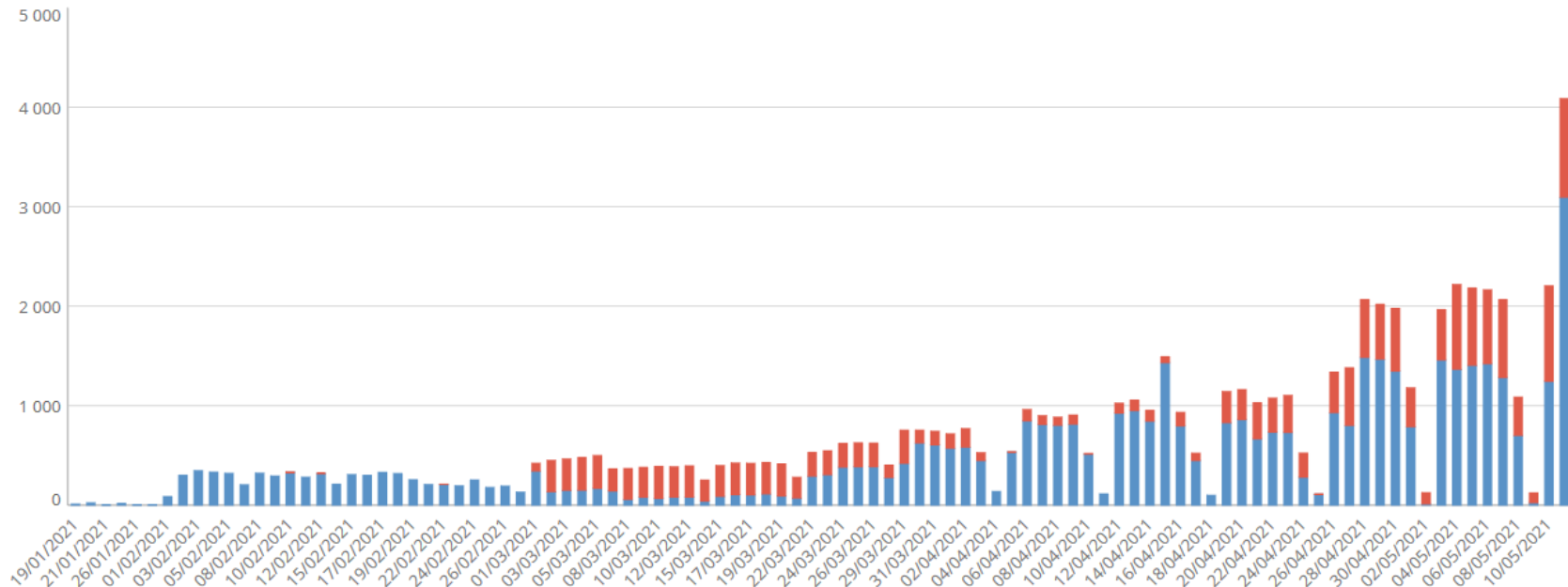


**80 860 injections** ont été réalisées au cours de la semaine dernière

# Dynamique de la vaccination bleu 1ère injection, rouge 2ème injection Pfizer

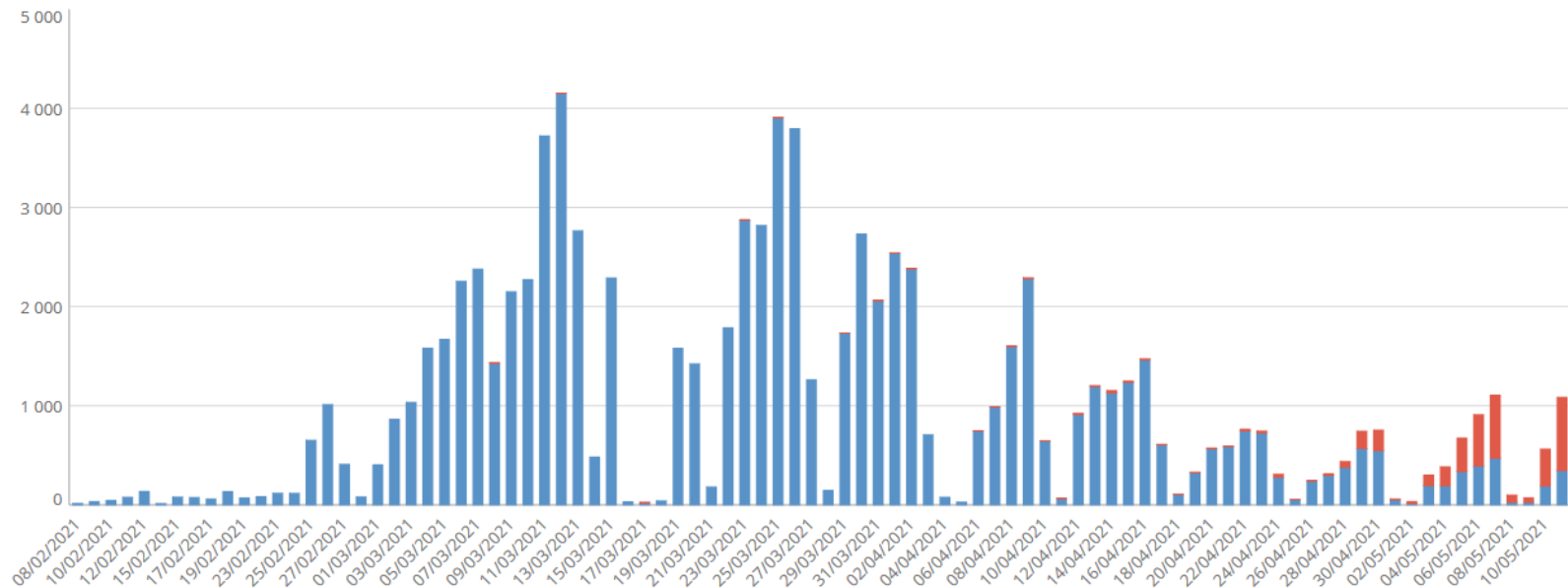


# Dynamique de la vaccination bleu 1ère injection, rouge 2ème injection Moderna

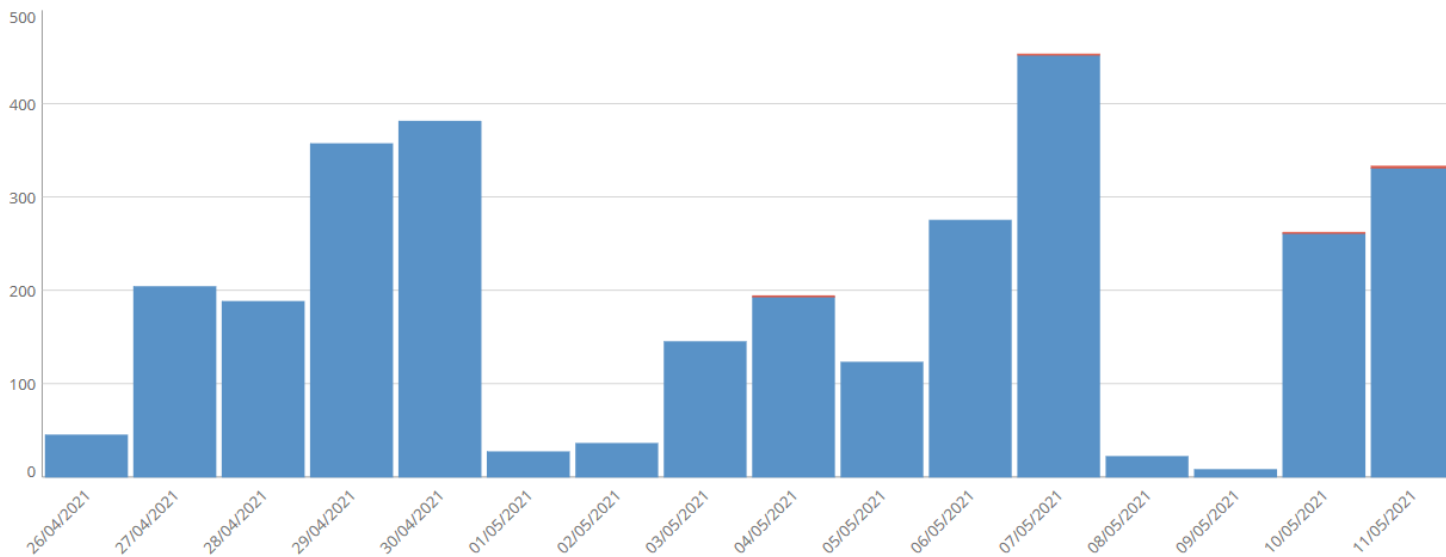




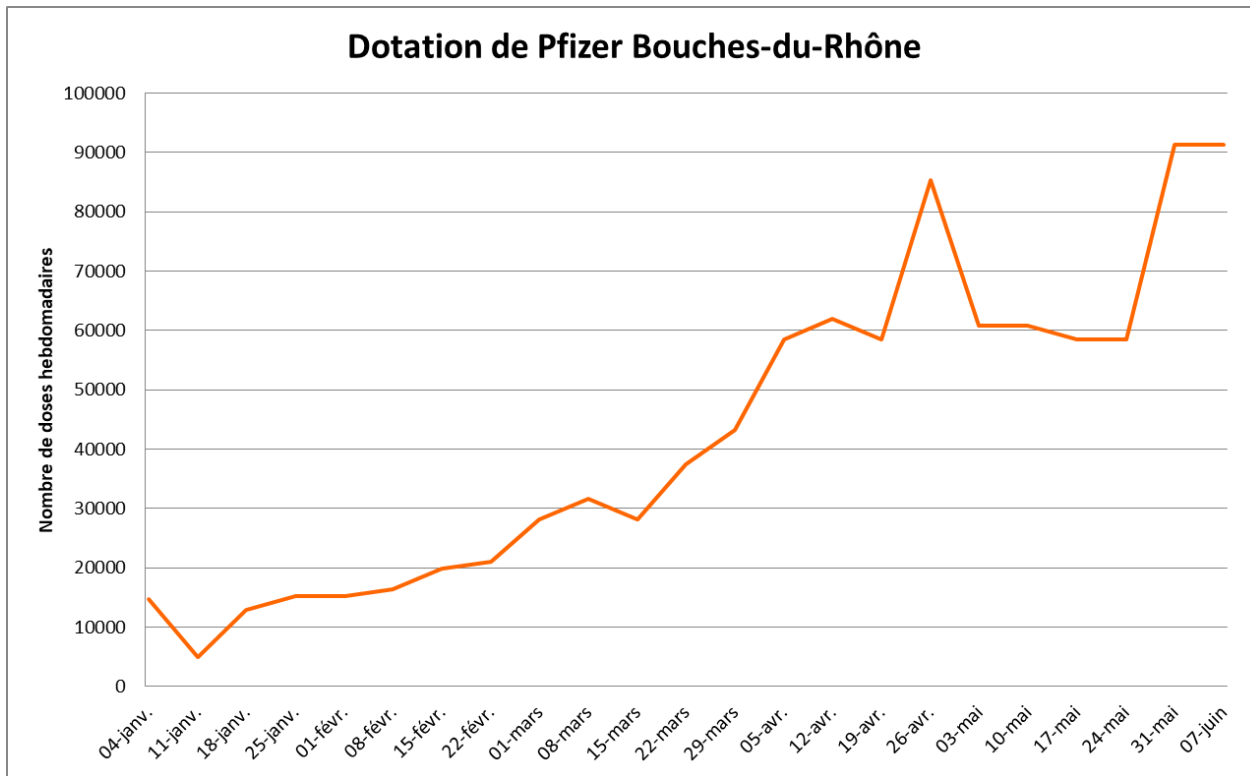
# Dynamique de la vaccination bleu 1ère injection, rouge 2ème injection AstraZeneca



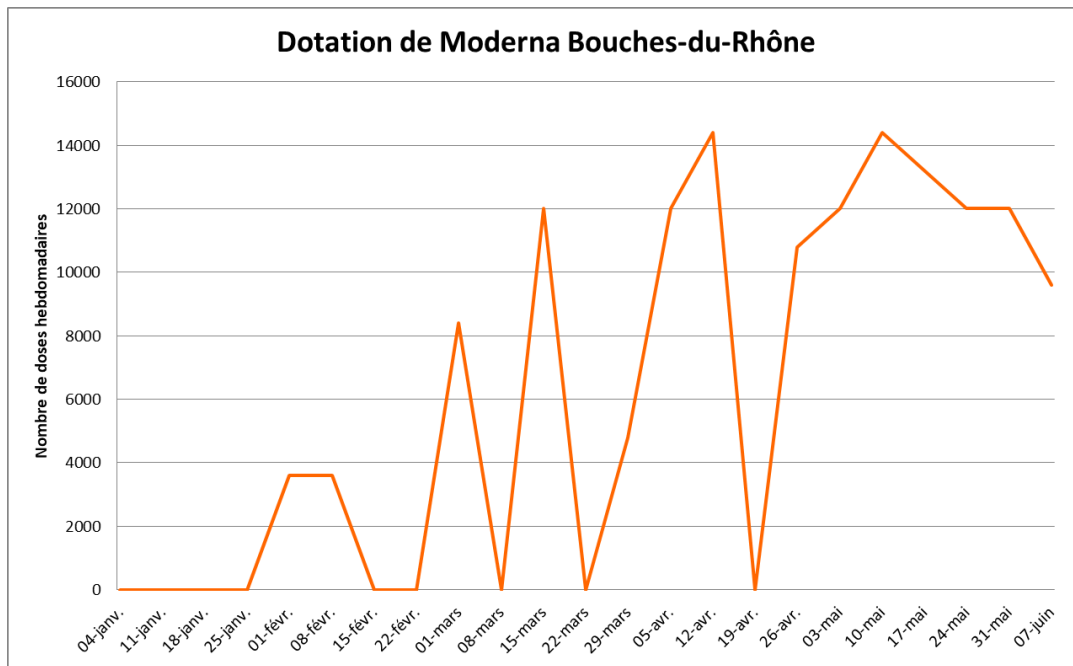
# Dynamique de la vaccination 1 seule injection Janssen



# Les livraisons hebdomadaires de vaccin Pfizer depuis janvier et prévues jusqu'au 7 juin



## Les livraisons hebdomadaires de vaccin Moderna depuis janvier et prévues jusqu'au 7 juin



Evolution de la distribution du vaccin Moderna vers les professionnels de santé de ville à court terme.

# Les livraisons hebdomadaires de vaccin flux B depuis janvier et prévues jusqu'au 7 juin

